

OptiClear






A Visionary Revolution



OptiClear

A Visionary Revolution



-  Spezielles System für Ophthalmologen
-  Klinisch bewährte Technologie
-  Sichere & effektive Behandlung
-  Langfristige Erfolge
-  Keine Verbrauchsmaterialien

Intensiv gepulstes Licht (IPL) wird bereits seit sehr vielen Jahren in der Dermatologie zur Behandlung von Rosazea, Akne und Hautpigmentierungen eingesetzt. Die Anwendung von IPL bei Meibom Drüsen Dysfunktion wurde vor über 15 Jahren erstmals berichtet.

Klinische Forschungen zeigen, dass IPL-Behandlungen des trockenen Auges bzw. der MDD

- ⇒ die abnormalen Blutgefäße, die die Entzündung aufrechterhalten, zerstören, [1. 2.]
- ⇒ den Gehalt an pro-inflammatorischen Mediatoren verringern und das Fortschreiten der Entzündungen hemmen, [3. 4.]
- ⇒ die Osmolarität des Tränenfilms wieder auf normale Werte reduziert, [5. 6.]
- ⇒ die Morphologie und Funktionalität der Meibom Drüsen wieder herstellt, [7.]
- ⇒ die Demodex-Milben verringern, die eine Infektion stimulieren und zu MDD führen. [8.]

1. Kassir et al. (2011), J Cosmet Laser Ther 13(5):216-22.
2. Papageorgiou et al. (2008), Br J Dermatol 159(3):628-32.
3. Liu et al. (2017), Am J Ophthalmol 183:81-90.
4. Yin et al. (2018), Curr Eye Res 43(3):308-13.
5. Dell et al. (2017), Clin Ophthalmol 11:817-27.

6. Toyos & Briscoe (2016), J Clin Exp Ophthalmol DOI: 10.4172/2155- 9570.1000619.
7. Yin et al. (2018), Curr Eye Res 43(3):308-13.
8. Prieto et al. (2002) Lasers Surg Med 30(2):82-5.

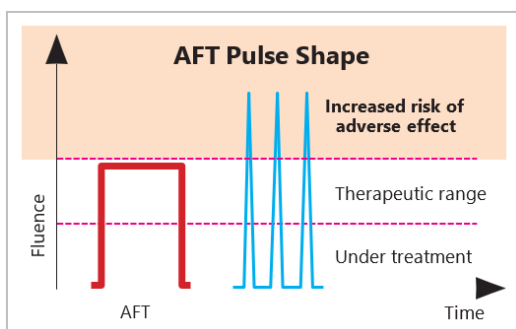
Ergonomisches Design für optimale Leistung

Ein spezieller, kompakter und ergonomischer Applikator macht die Behandlung für den Anwender komfortabel und bietet maximale Sicht auf den Behandlungsbereich. Er verfügt außerdem über eine ideale Spotgröße von 3 cm² für eine schnelle und präzise Behandlung sowie eine vollständige Abdeckung ohne Überlappung.

Minimales Risiko, minimaler Schmerz

Der gleichzeitige Kontakt mit der gekühlten Saphirspitze schützt die Haut während der Behandlung, was das Risiko oberflächlicher thermischer Reizung über einen längeren Zeitraum minimiert und zu einer angenehmeren und sanfteren Behandlung für den Patienten führt.

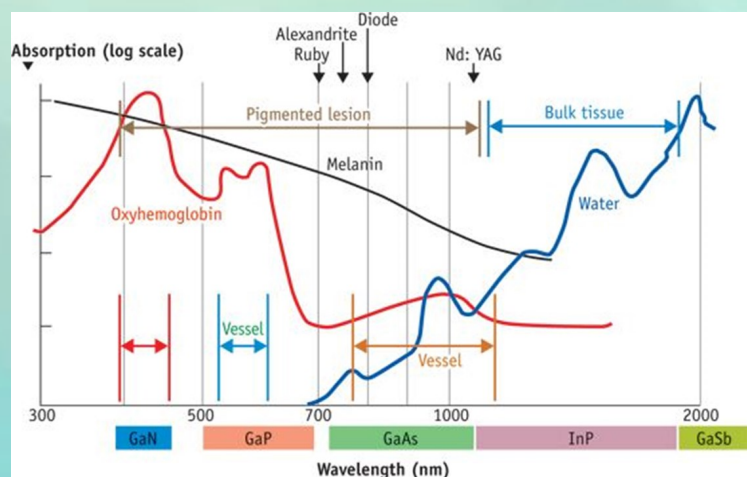
Die OptiClear Behandlungen können mit der von Alma entwickelten In-Motion-Technik durchgeführt werden, die einen allmählichen Wärmeaufbau und somit erhöhten Patientenkomfort gewährleistet.



OptiClear nutzt die von Alma entwickelte Advanced Fluorescence Technology (AFT), eine fortschrittliche Form der intensiv gepulsten Lichttechnologie (IPL). AFT wandelt ungenutztes UV-Licht, das außerhalb des therapeutischen Bereichs liegt, in das optimale Spektrum zwischen 550 bis 650 nm um, für maximale Effizienz und eine effektivere Behandlung. Jeder Impuls wird mit gleichmäßiger Energie (Fluenz) und kontrollierter Spitzenleistung abgegeben, wodurch das Risiko unerwünschter Wirkungen minimiert und maximale Sicherheit gewährleistet wird.

IPL verwendet eine Xenon-Blitzlampe, die Licht in dem Spektrum von 400 bis 1200 nm aussendet. Spezielle Filter begrenzen die Wellenlängen. Bei der Anwendung auf der Haut bewirken diese, dass die Blutzellen in den abnormalen Teleangiectasien das Licht absorbieren, koagulieren und schließlich die Blutgefäße verschließen.

Die IPL führt zudem zu einer Erwärmung und Förderung der Durchblutung der Haut. Die Wärme stimuliert die Produktion der Meibom Drüsen. Die Erwärmung bewirkt ebenso eine Erweiterung der Drüsenausführungsgänge und eine Erwärmung des Meiboms, was wiederum die Expression der Drüsen erleichtert.



Spezifikationen

Applikator Bezeichnung	Dye-SR
Behandlungsmodus	In-Motion oder Stationary
Technologie	AFT (Advanced Fluorescence Technology)
Wellenlänge	550 - 650 nm
Dauer des Impulses / der Serie	10, 12, oder 15 msec
Spotgröße	3 cm ²
Puls-Wiederholrate	1 oder 2 Hz.
Energiedichte	bis zu 14 J/cm ²
Kühlungssystem	deionisiertes Wasser
erforderliche Schutzbrille für Anwender	OD>3 bei einem Wellenlängenbereich von 600-1800nm.
Elektrische Anforderungen	220/230VAC, 7A, 50/60 Hz, einphasig
Systemabmessungen (B x T x H)	56 x 47 x 45 cm
Gewicht	40 kg
Klassifizierung gemäß EN 60825-1:	Klasse 4
Klassifizierung nach IEC 60601-2-57:	Risikogruppe 3
Schutzart gegen elektrischen Schlag:	Gerät der Klasse I
Grad des Schutzes gegen elektrischen Schlag:	Typ B Anwendungsteil
Wartungsintervall	alle 12 Monate, nur von Alma Lasers autorisiertes technisches Personal

Kontraindikationen, Hinweise zu Vorsichtsmaßnahmen und mögliche Nebenwirkungen siehe Klinischer Leitfaden und Bedienungsanleitung.



Alma Lasers, das Firmenlogo und OptiClear sind entweder eingetragene Marken oder Marken von Alma Lasers GmbH in den USA und/oder anderen Ländern

www.IPL.expert

Hersteller

Alma Lasers GmbH
Nordostpark 100-102
90411 Nürnberg, Deutschland
T +49 (0) 911 / 89 11 29-0
F +49 (0) 911 / 89 11 29-99
info@alma-lasers.de
www.alma-lasers.de

International

MedEquip bvba
Karel Fabry
Elisalaan 19 / C. 0501
8620 Nieuwpoort
Belgien
T +32 (0) 484 233 199
info@IPL.expert

Deutschland

Georg Ewald J. Bäuning
Denekestr. 10
28857 Syke, Deutschland
T +49 (0) 4242 1680520
F +49 (0) 4242 1680521
ewald@geb.syke.com
www.geb-syke.com

Schweiz

Mediconsult AG
Frohheimstrasse 2
CH-9325 Roggwil TG
www.mediconsult.ch

Österreich

Mediconsult Österreich GmbH
Messestraße 11
A-6850 Dornbirn
www.mediconsult.at